

ЧТО ВХОДИТ В СОСТАВ СНЮСА?

Снюс (шведский жевательный табак) состоит из мелкорубленого табачного листа с примесями:

- **Вода:** нужна для увлажнения и более комфортного рассасывания.
- **Соль:** играет роль природного консерванта и усилителя вкуса.
- **Консерванты:** многие компании используют консерванты для разбавления табака и снижения стоимости смеси, а также для более долгого хранения.
- **Ароматизаторы и пищевые добавки:** усиливают вкус и придают наркотику приятный запах.

В странах Европы, кроме Швеции, благодаря стараниям ВОЗ **снюс** попал под **запрет законодательства** с 1993 году.

В РФ запрет на эту форму сосательного табака был введен в 2015 году. Однако его до сих пор продолжают ввозить в страну под видом жевательного табака и свободно продают в интернете и других торговых точках в разных городах страны.

Основной состав снюса – сортовой мелкорубленный табак, поэтому **чистое содержание никотина** в порции в **5 раз выше**, чем в обычной сигарете!

Также могут продаваться смеси, изготовленные в домашних условиях. **Кроме табака в них входят гашеная известь, зола растений, куриный помет и верблюжий кизяк.**

Снюс рассасывают 30-60 мин, и всё это время организм впитывает никотин!

Никотин – это вещество-инсектицид. Табачное растение вырабатывает его как **яд** для защиты от насекомых.

Список того, чем опасен снюс, пугает даже без поражения легких (по сравнению с сигаретой):

- **Сахарный диабет** Прием снюса вызывает перепады уровня сахара в крови, нарушает углеводный обмен и провоцирует сахарный диабет.



Вы навсегда будете зависимы от препаратов, снижающих уровень сахара в крови, если не будет более тяжелых последствий.

- **Тяжелые патологии сердца и сосудов** Никотин в составе снюса разрушает стенки сосудов и провоцирует образование атеросклеротических бляшек, ведет к развитию гипертонии, многократно повышает риск инсульта и инфаркта.



- **Язвенные поражения десен.** Болезненно влияние снюса и на ткани ротовой полости – наркотик обжигает и разрушает нежные слизистые оболочки, вызывает развитие язвы.



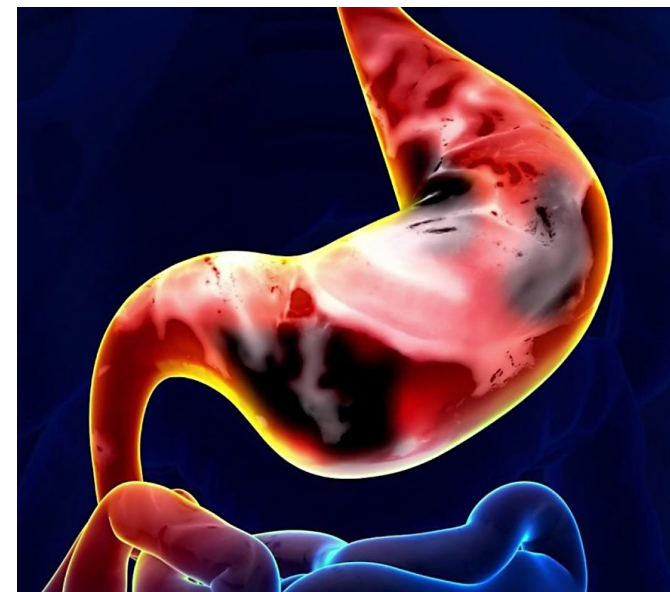
- **Поражение органов ЖКТ и рак.** Если сигареты главным образом разрушают легкие, то основные последствия снюса ощущают на себе органы пищеварения. Глотание табачной слюны или случайное проглатывание пакетика с табаком вызывает серьезные пищевые отравления и расстройства кишечника, провоцирует язву желудка. Но главное – снюс вызывает онкологические заболевания. Так, по последним исследованиям национального института рака NCI в США, в снюсе содержится как минимум 28 канцерогенных веществ, которые вызывают мутацию клеток и провоцируют рак.



**Выбирая между
сигаретами и снюсом, вы
выбираете между раком легких**



раком желудка!



**СНЮС -
ПОСЛЕДСТВИЯ
УПОТРЕБЛЕНИЯ**